

# Attraktive Eigentumswohnungen

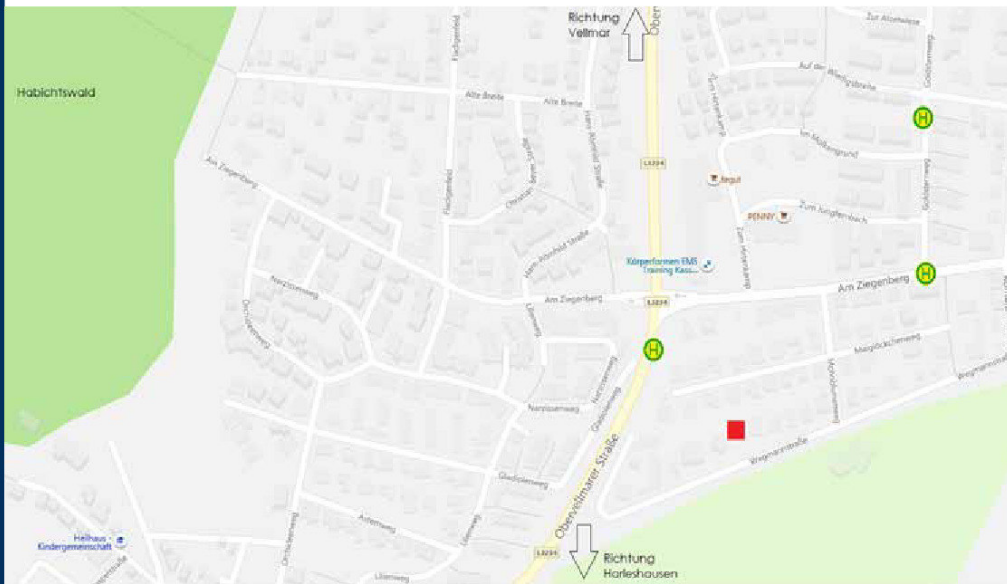


**CHASSALLA**  
IMMOBILIEN

Kassel - Jungfernkopf

## KASSEL - JUNGFERNKOPF

**Lage:** Am Jungfernkopf – direkt angrenzend an Harleshausen – entsteht in Kassel dieses Neubauprojekt mit nur fünf Wohneinheiten. Absolut ruhig in einer Sackgasse gelegen, bietet es eine optimale Infrastruktur. Umgeben von großflächigen Grünanlagen, ca. 400 m vom Hochwald/Habichtswald entfernt, finden Sie hier gute Einkaufsmöglichkeiten (tegut-Markt als Vollsortimenter, Penny-Markt als Discounter, zwei Back-Shops, u.a.) und auch eine Bushaltestelle (ÖPNV) fußläufig (200 m). Der Ortskern von Harleshausen mit zahlreichen Ärzten, Apotheken, Restaurants, dem Wochenmarkt am Freitag, dem Freibad, soziale und auch kulturelle Einrichtungen, Sportmöglichkeiten erreichen Sie in wenigen Minuten. Die Nähe zu Vellmar, zum Kasseler Westen (u.a. ICE-Bahnhof) und auch zum Kasseler Norden (Universität, Klinikum, Baumarkt/Bauhaus, Gartencenter/Dehner, u.a.) runden die gute Infrastruktur ab. Das Neubauprojekt wird auf einem optimal geschnittenen Grundstück mit Südausrichtung – in leichter Hanglage – realisiert.



## ATTRAKTIVE EIGENTUMSWOHNUNGEN

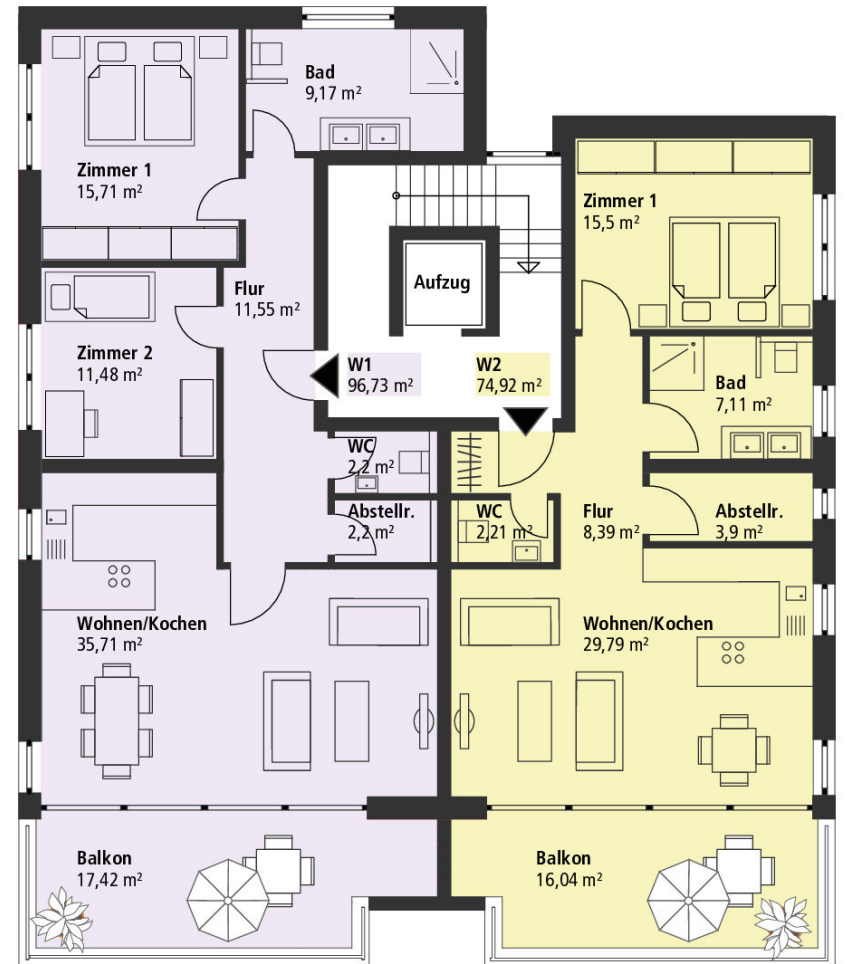
**Objekt:** Das Objekt verfügt über nur fünf barrierefrei zu erschließende Wohneinheiten mit Wohnungsgrößen zwischen 75 m<sup>2</sup> und 137 m<sup>2</sup>. Die großzügigen Balkone bzw. die Dachterrasse des Penthouses sind durchgängig nach Süden ausgerichtet. Für jede Wohneinheit steht ein Tiefgaragenplatz zur Verfügung. Des Weiteren erhält jede Wohnung einen separaten Kellerraum und auch einen Waschmaschinenplatz im Waschkraum. Über einen Aufzug können alle Ebenen – vom Kellergeschoss/Tiefgarage bis hin zum Penthouse-Geschoss erschlossen werden. Die Architektur des Objektes hebt sich durch eine elegante Putzfassade mit einer Klinkeroptik als Kontrast hervor. Die Farbgebung in mediterranen Tönen wurde harmonisch abgestimmt mit den Fenster-/Hebe-Schiebetür-Elementen und auch den Sektionaltoren der Tiefgaragenebene.

Die gesamte Ausstattung der Wohneinheiten ist sehr hochwertig (Parkett, Sanitärobjekte nur Markenprodukte, bodengleiche Duschen, Tageslichtbäder, Videokamera, 3-fach-Verglasung, u.a.). Den Käufern stehen zahlreiche Alternativen bei der individuellen Bemusterung zur Auswahl (Parkett, Fliesen, Sanitärobjekte) – kostenneutral.

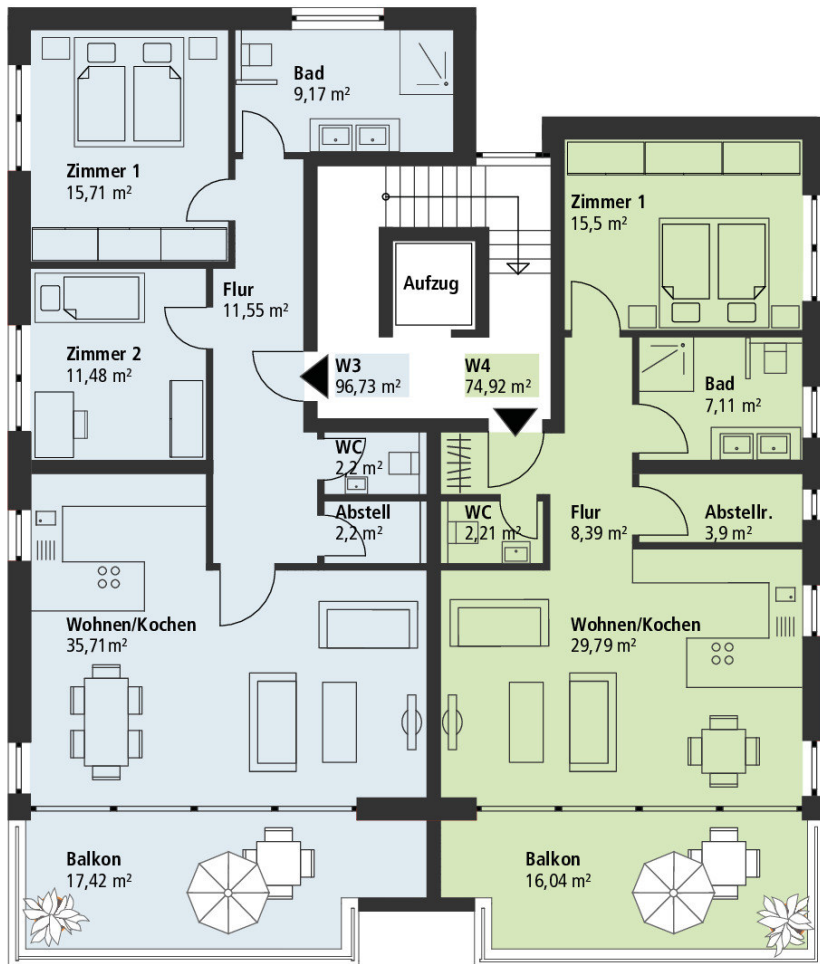




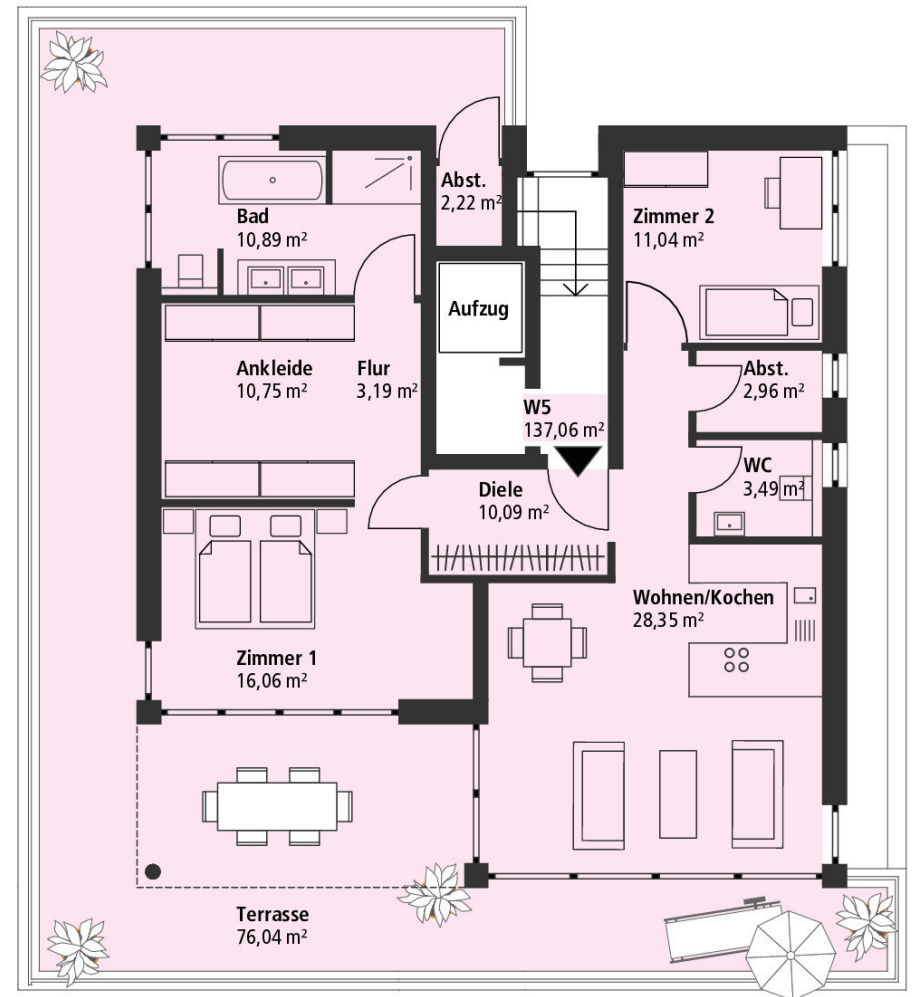
TG-Geschoss



Erdgeschoss



1. Obergeschoss



Penthouse-Geschoss

# NOTIZEN

---



---



---



---



---



---



---



---



---



---



---



---



---



---



---



---



---



---



---



---



---



---

Wohneinheit	Geschoss-ebene	Fläche (m <sup>2</sup> )	Kaufpreis EUR
<b>Wohnung 1</b> Wohnfläche Balkon	EG	<b>96,73</b> 88,02 (17,42) 8,71	verkauft
<b>Wohnung 2</b> Wohnfläche Balkon	EG	<b>74,92</b> 66,90 (16,04) 8,02	verkauft
<b>Wohnung 3</b> Wohnfläche Balkon	1.OG	<b>96,73</b> 88,02 (17,42) 8,71	verkauft
<b>Wohnung 4</b> Wohnfläche Balkon	1. OG	<b>74,92</b> 66,90 (16,04) 8,02	verkauft
<b>Wohnung 5</b> Wohnfläche Dachterrasse	2.OG	<b>137,06</b> 99,04 (76,04) 38,02	verkauft

<b>Tiefgaragen-Stellplatz</b>		verkauft
-------------------------------	--	----------

Die Maklerprovision beträgt 2,975 % auf Basis des beurkundeten Kaufpreises.

Prospekthaftungsausschluss: Alle abgebildeten Visualisierungen, Grundrisse, Größen sowie weitere Angaben geben einen vorläufigen Planungs- und Entwurfsstand wieder. Änderungen jeglicher Art sowie Irrtümer bleiben vorbehalten.

# CHASSALLA

---

## I M M O B I L I E N

CHASSALLA Immobilien ist spezialisiert auf Immobilien in guten und sehr guten Lagen von Kassel. Konkret sind dies Bad Wilhelmshöhe, der Brasselsberg, Harleshausen, der Jungfernkopf, Kirchditmold sowie der Vordere Westen (West).

Die Fokussierung auf dieses Marktsegment gewährleistet, dass wir stets exzellente und detaillierte Kenntnisse über sich abzeichnende bzw. beabsichtigte Transaktionen in diesen Toplagen haben. Wir sind für Immobilien-Anbieter (Verkäufer/Vermieter) ebenso Ansprechpartner wie für Immobilien-Interessenten (Käufer/Mieter).

CHASSALLA Immobilien steht für Kompetenz rund um die Immobilie. Von unserem Netzwerk mit zahlreichen Dienstleistern (Architekten, Energieberatern, Rechtsanwälten, Steuerberatern, etc.) und auch den Kooperationen mit Handwerksbetrieben, Bauunternehmen, Hausverwaltungen u.a. können auch Sie profitieren. Die Komplexität des gesamten Immobilienmarktes – sei es für Sie als Anbieter oder auch als Interessent – erfordert heute die situationsbezogene Einbindung von Experten.

CHASSALLA Immobilien-GmbH

Dipl.-Oec. Klaus Morell

Sickingenstr. 7-9, 34117 Kassel

(Büroanschrift: Erzbergerstr. 47)

Tel.: 0561 - 310 94 77

Mobil: 0172 - 651 17 30

[info@chassalla-immobilien.de](mailto:info@chassalla-immobilien.de)

[www.chassalla-immobilien.de](http://www.chassalla-immobilien.de)